

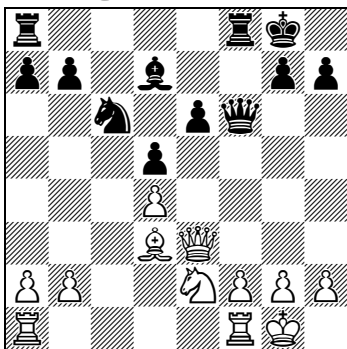
Pionnenstructuren – Oplossingen les 1

Uitwerkingen van de opgaven behorend bij les 1:

PARTIJ 01

Lutz-Bagirov, Istanbul 2000.
 1. e4 e6 2. d4 d5 3. Pd2 Pf6 4. e5 Pfd7 5. Ld3 c5 6. c3 Pc6 7. Pe2 cxd4 8. cxd4 f6 9. exf6 Pxf6 10. Pf3 Ld6 11. O-O O-O 12. Lf4 Lxf4 13. Pxf4 Pe4 14. Dc1 Pg5 15. Pxd5 Dxd5 16. Pe2 Df6 17. De3 Ld7

OPGAVE 01



Hoe bekrachtigt wit zijn voordeel en wat is de sterkste voortzetting? Motiveer je antwoord.

OPLOSSING:

18. Lb5!

Wit wil graag zijn loper voor het paard ruilen om veld e5 definitief in handen te krijgen. Ook sterk is, hoewel zwart zich dan na 18. f4 Le8! 19. Lb5 Pb4 20. Lxe8 Tfxe8 nog enigszins in de partij blijft.

18... Tac8 19. Lxc6 Txc6 20. Tfc1 Tfc8 21. Txc6 Txc6 22. Pc3

Er was ook niets mis met 22. Tc1 Txc1+ 23. Dxc1 omdat zwart zich toch niet kan bevrijden met 23... e5? wegens 24. Dc7!

22... Tc4 23. Td1 h6 24. h3 a6 25. Td2 b5 26. a3 Dg5

Dameruil helpt alleen wit.

27. Dxd5 hxg5 28. f3 Le8 29. Pd1 Tc1 30. Kf2 Lg6 31. Pe3 Tb1 32. Pg4 Kf7?!
 32... Kf8 is wat handiger. 33. Pe5 Le8 en wit moet nog flink zijn best doen.

33. Pe5+ Kf6 34. Pd7+ Kf7 35. Pb8

Het paard gaat achter de zwakke pionnen aan, omdat zwarts loper nu even niet kan helpen.

35... a5 36. Pc6 a4 37. Pa7 Tc1 38. Pxb5 Lc2 39. Pc7 Lb3 40. Pa6 Tc8 41. Pc5 e5 42. Ke3 exd4+ 43. Kxd4 1-0

PARTIJ 02

Melkumyan-Grigoryan, Bastia 2011.

1. d4 e6 2. Pf3 Pf6 3. c4 d5 4. Pc3 c5 5. cxd5 Pxd5 6. e4 Pxc3 7. bxc3 cxd4 8. cxd4 Lb4+ 9. Ld2 Lxd2+ 10. Dxd2 O-O 11. Lc4 Pd7
 Een andere set-up als we eerder hadden gezien.
12. O-O b6 13. Tfe1 Lb7 14. Tad1 Tc8 15. Lb3 Te8 16. h4 h6 17. Df4 Dc7 18. De3 Pf6

Het witte spel is tot dusver aarzelend, zwart heeft alles onder controle.

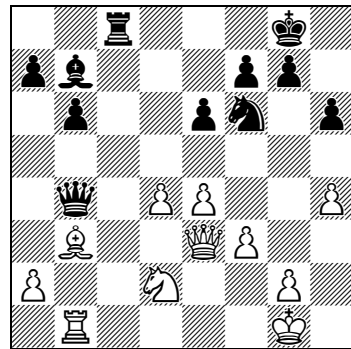
19. Tc1

Zoals aangegeven is het voor wit niet gunstig om zware stukken te laten ruilen.

19... De7 20. Pd2 Db4 21. f3 Ted8 22. Txc8 Txc8 23. Tb1?

Dit is een ernstige fout.

OPGAVE 2



Hoe profiteert zwart van wits miskleun?

OPLOSSING:

Na 23. Pf1 La6 staat zwart overigens ook zeer prettig.

23... Tc3 24. Df2 Td3 25. Pc4 Dc3!

Daarmee wint zwart een pion en eigenlijk ook de partij.

26. Db2

Noodgedwongen, maar al deze stukkenruil werkt in zwarts voordeel.

26... Dxd4+ 27. Dxd4 Txd4

Het is zwart al gelukt een pion te veroveren; die moet vervolgens nog verzilverd worden.

28. Tc1 Pd7 29. Pa3 Pc5?!

Een onnauwkeurigheid. Met 29... Td3 30. Tc7 Pc5 31. Pb5 a5 behoudt zwart zijn pluspion, maar de technische afhandeling is verre van gemakkelijk.

30. Pb5 Td7 31. Kh2

Wit profiteert niet. Wit had met 31. Pxa7 de pion terug kunnen veroveren omdat 31... Lxe4 niet zoveel is na 32. Pc8.

31... La6 32. Pc3 Kf8 33. Pd1 Ke7 34. Pe3 Td2 35. Lc2 Ld3 36. Lxd3 Txd3 37. Pc4 f6 38. h5 Kd7



Pionnenstructuren – Oplossingen les 1

Zwart brengt de koning naar de damevleugel om zijn meerderheid te ondersteunen.

39. Tc2 Kc6 40. e5 b5 41. exf6 gxf6 42. Pd2 Kd5 43. Pf1 a5 44. Kg3 b4 45. Kf4 Td4+

Er was niets tegen 45... a4.

46. Kg3 Td3 47. Kf4 Kc6

Zwart doet het heel voorzichtig.

48. Ph2 Td4+?!

Zeer onnauwkeurig. Het was nu wel de hoogste tijd voor

48... a4! waarna de pion nauwelijks meer af te stoppen is.

Bijvoorbeeld: 49. Pg4 Ta3 50.

Pxf6 b3 51. axb3 axb3 52.

Td2 Ta2 53. Td1 b2 54. Tb1

Ta1 55. Txb2 Pd3+ met winst.

49. Ke3 Th4 50. Pg4 f5

51. Pe5+ Kb5 52. g4 fxg4

53. fxg4 Th3+ 54. Kd4 Pa6

55. Tc8

55. Tc6.

55... a4 56. Pc4 b3 57.

axb3 axb3 58. Te8 Tg3 59.

Pd2 Txb4+ 60. Kc3 Pc5 61.

Tb8+ Kc6 62. Th8 Kd5 63.

Td8+ Kc6 64. Th8 Tg3+

65. Kc4 Tg4+ 66. Kc3 e5

67. Txb6+ Kb5 68. Th8

Tg3+ 69. Kb2 Pa4+ 70. Ka3

b2+ 71. Ka2 Tg2 72. Pb1

Th2 73. h6 Kb4 74. Pc3

Kxc3 75. h7 Th1 76. Tc8+

Kd3 0-1

PARTIJ 03

Wiley-Ninov, Nancy 2009.

1. d4 d5 2. c4 e6 3. Pf3

Pf6 4. Pc3 c5 5. cxd5 Pxd5

6. e4 Pxc3 7. bxc3 cxd4 8.

cxd4 Pc6 9. Lc4 Lb4+ 10.

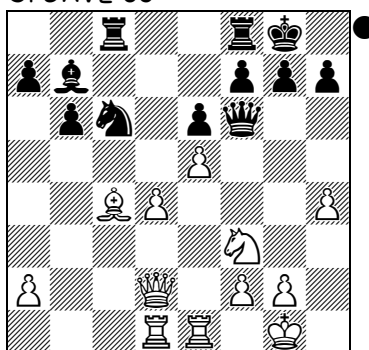
Ld2 Lxd2+ 11. Dxd2 O-O

12. O-O b6 13. Tad1 Lb7

14. Tfe1 Tc8 15. h4 Df6

16. e5

OPGAVE 03



Met welke opmerkelijke voortzetting (die past in de algemene strategie van dit type stelling) slaagde zwart erin een klein voordeeltje te bemachtigen? Motiveer je antwoord.

OPLOSSING:

16... Dh6!

16... De7? 17. d5! exd5 18. Lxd5 Pa5 19. Lxb7 Pxb7 20. Pd4 zou erg goed voor wit zijn.

17. De2

17. Dxb6 gxb6 18. Lb3 Pb4.

17... Pb4 18. Lb3 Tc3 19.

Pg5 Dxb4 20. Pe4 Lxe4 21.

Dxe4 Dxe4 22. Txe4 Td8

23. f4 b5 24. f5 exf5 25.

Tf4 g6 26. d5 a5 27. g4

Pd3 28. Tf3 Pc1 29. Txc3

Pe2+ 30. Kh2 Pxc3 31. Td3

a4 32. e6 Kf8 33. d6 fxe6

34. Lxe6 Pe4 35. gxf5

Txd6 36. Te3 Td2+ 0-1

